

SOLUTION addactis



Workflow



Les enjeux de l'automatisation sur un marché en constante évolution

Les nouvelles exigences réglementaires (SOX, Solvabilité II, IFRS) ont généré de réels défis pour les (ré)assureurs qui doivent intégrer tous leurs processus dans un environnement contrôlé. Dans ce contexte, l'interaction des données et le suivi des processus deviennent l'un des principaux domaines d'amélioration.

Pour surmonter tous ces défis croissants auxquels sont confrontés les assureurs, addactis® a développé une plateforme qui intègre tous vos processus dans une seule structure, addactis® Workflow. Les caractéristiques et fonctionnalités de cet outil avancé et moderne sont décrites ci-dessous.

Présentation de la solution addactis® Workflow

La solution addactis® Workflow est une plateforme de nouvelle génération pour l'intégration des données et des processus au sein de votre organisation. Il fournit aux utilisateurs une autonomie complète pendant chaque phase du processus de manipulation des données. Il permet de formater et d'intégrer des données provenant de différentes plateformes/systèmes de manière totalement transparente.

Grâce à la technologie *multi-thread, multi-core* et à la gestion des flux, addactis® Workflow n'a pas de limite en terme de volume de données et peut donc effectuer une transformation de données complexe et importante dans un temps très limité. Les données provenant de différentes plateformes sont formatées et intégrées dans un environnement uniformément formaté/codé sans interférence et sans substitution aux *mainframes* existants.

La conception d'un processus est facilitée par une interface simple, visuelle et conviviale. La mise en place et la documentation de tous les contrôles internes clés sont

réalisées par un simple "*drag & drop*". Un processus addactis® Workflow est constitué d'une succession de nombreux traitements créés par une succession de plusieurs étapes "Outils" spécifiques. addactis® Workflow garantit une piste d'audit robuste à tous les processus d'information et un suivi complet des données à chaque étape de chaque projet.

Des fonctionnalités essentielles pour intégrer et automatiser tous les processus sont incluses dans addactis® Workflow. Celles-ci sont :

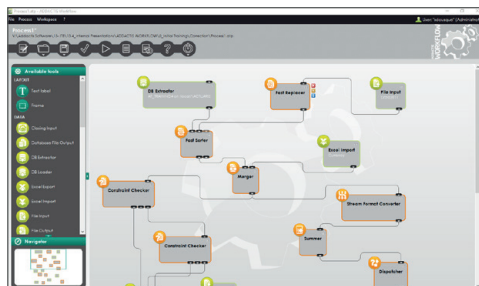
1. Traitement des données;
2. Intégration des logiciels addactis®;
3. Gestion d'environnements;
4. Sauvegarde complète des données et des processus;
5. Qualité des données;
6. Auditabilité complète.

Ces 6 sujets sont décrits plus en détail ci-après.

1) Traitement des données

Grâce à plusieurs outils, **addactis® Workflow** permet aux utilisateurs de gérer différents ensembles de données de manière très conviviale.

Les données peuvent être collectées et exportées depuis/vers diverses sources: feuilles de calcul Microsoft® Excel, fichiers texte, tous types de bases de données utilisant des pilotes ODBC. Toutes sortes de transformations peuvent être effectuées sur les données: fusion, tri, scission, définition de nouvelles colonnes calculées,... Les utilisateurs peuvent également définir de nombreux tests pour s'assurer de la cohérence des données. Le schéma du processus est affiché pour assurer une compréhension facile de tous les traitements effectués.



2) Intégration des logiciels addactis®

addactis® Workflow est lié à d'autres logiciels **addactis®** (**addactis® IBNRS**, **addactis® Modeling**, **addactis® One**) pour automatiser l'ensemble d'un processus de provisionnement, de modélisation et de reporting.

- Le plugin **addactis® IBNRS** permet aux utilisateurs de construire automatiquement des triangles à partir de fichiers plats, et de générer des projets **addactis® IBNRS** avec des méthodes partiellement paramétrées. Un deuxième outil permet d'importer dans le processus tous les résultats des projections effectuées dans le logiciel de provisionnement.

- Le plugin **addactis® Modeling** permet aux utilisateurs d'importer des données dans un modèle **addactis® Modeling** et d'exécuter automatiquement ce modèle. Toutes les données calculées sont alors disponibles dans le processus.
- Le plugin **addactis® One** permet d'importer des données dans la base de données **addactis® One**. Les données doivent avoir été préalablement formatées dans les étapes précédentes du processus comme requis par le logiciel de reporting.

3) Gestion d'environnements

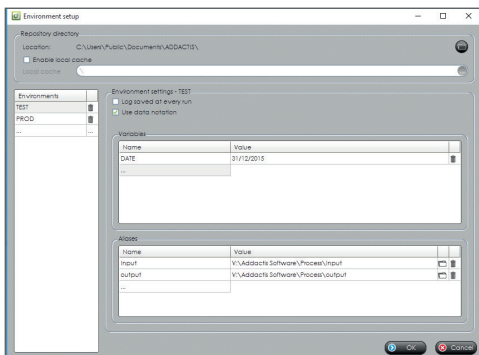
L'environnement **addactis®** partagé par tous nos logiciels, correspond à un espace de travail ayant une structure qui peut être clonée dans plusieurs contextes d'utilisation.

Pour chaque contexte, il est possible de définir les valeurs de chaque référentiel et de chaque variable. Par conséquent, les fichiers stockés dans chaque référentiel défini peuvent être spécifiés dans le contexte.

Le dossier de données d'entrée pour le contexte de "développement" ne contiendra qu'un échantillon de données tandis que le dossier correspondant au contexte de "production" contiendra l'ensemble des données d'entrée.

Un environnement est composé d'une liste de référentiels d'environnement et de variables. Les dossiers installés dans un environnement permettent à l'utilisateur de :

- Avoir un accès plus facile à ces dossiers lors de la sélection d'une entrée ou d'une sortie dans le logiciel;
- Utiliser les variables définies dans un environnement;
- Exécuter le processus en utilisant la valeur définie pour la variable.



4) Sauvegarde complète des données et des processus

La fonctionnalité de sauvegarde de **addactis® Workflow** permet aux utilisateurs de créer une archive comprenant :

- Processus **addactis® Workflow**;
- Données d'entrée (y compris les données extraites par des requêtes provenant du système IT);
- Modèle **addactis® Modeling**;
- Données de sortie;
- Journal d'exécution et pistes d'audit.

Ces données peuvent être restaurées dans un dossier dédié pour exécuter le processus dans les mêmes conditions. Toutes ces données (processus, modèle **addactis® Modeling** et fichiers d'entrée/sortie) sont stockées dans un dossier compressé.

5) Qualité des données

La fonction de notation de données permet aux utilisateurs de noter leurs données d'entrée provenant de plusieurs sources et d'avoir un nouveau score à la fin du processus en fonction des transformations qui ont été effectuées.

Chaque colonne du flux d'entrée peut être notée selon 3 critères:

- Convenance;
- Exhaustivité;
- Précision.

Chaque critère peut être noté de 1 à 4. Ensuite, en fonction des transformations effectuées dans le processus, **addactis® Workflow** recalculera ces notes à chaque étape jusqu'à la production des données finales.

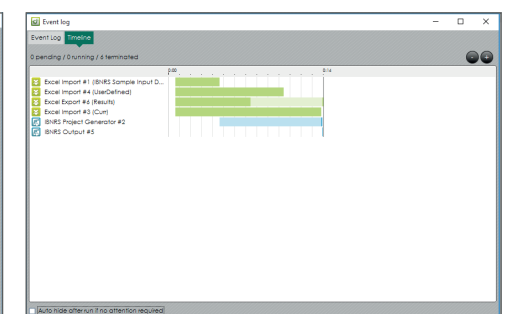
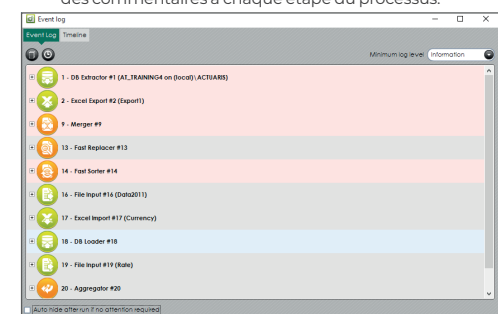
Field	Data type	Format	Appropriate	Complete	Accurate
Input 1 (ma...)					
CI	Integer		4	2	4
LOS	String		4	4	4
ACC_ID	Integer		4	2	3
UWY	Date/Time		4	4	4
ACY	Date/Time		1	4	4
BKG_CO...	String		4	4	4
AMOUNT	Float		4	4	4
SEGMENT	String		4	3	4
CUR	String		4	4	4
SUBLOS	String		4	4	2
Input 2 (pro...)					
CURREN...	String		4	4	4
VALUE	String		2	4	4

6) Auditabilité complète

Plusieurs fonctionnalités assurent l'auditabilité complète du processus :

- Journal d'exécution** : à chaque exécution du processus, un journal permet aux utilisateurs de suivre l'exécution du processus;
- Piste d'audit** : **addactis® Workflow** intègre une piste d'audit complète qui suit toutes les modifications apportées au processus. Pour chaque étape de modification ou d'ajout, une ligne est créée dans la piste d'audit avec le login de l'utilisateur, la date et les valeurs;
- Commentaires** : les utilisateurs ont la possibilité d'entrer des commentaires à chaque étape du processus.

Date	User	Object	Action	Value
22/09/2014 17:21:31	jobaque	Platform - Excel Import #3 (Curr)	Modified	F:\1\2014\..._Project\AJDACTIS WORK...
22/09/2014 17:21:31	jobaque	Platform - Excel Export #1 (IBNRS Same Input Data...	Modified	F:\1\2014\..._Project\AJDACTIS WORK...
22/09/2014 17:21:31	jobaque	Platform - Excel Export #2 (Result)	Modified	F:\1\2014\..._Project\AJDACTIS WORK...
22/09/2014 17:21:31	jobaque	Platform - Excel Import #4 (UserDefined)	Modified	F:\1\2014\..._Project\AJDACTIS WORK...
22/04/2014 09:55:22	proton.gemnet	Platform - Excel Import #1 (IBNRS Same Input Data...	Modified	id
22/04/2014 09:55:22	proton.gemnet	Platform - Excel Export #1 (Excel output file)	Modified	C:\Users\proton.gemnet\Documents\Lo...
22/04/2014 09:55:24	proton.gemnet	Platform - Excel Export #3 - Sheet options - Sheet No...	Modified	None
22/04/2014 09:55:24	proton.gemnet	Platform - Excel Export #4 - Sheet options - Sheet No...	Modified	Bookmap
22/04/2014 09:55:24	proton.gemnet	Platform - Excel Export #4 - Sheet options - Sheet No...	Modified	Pruba
22/04/2014 09:55:24	proton.gemnet	Platform - Excel Export #4 - Sheet options - Sheet No...	Modified	KAMDMC
22/04/2014 09:55:24	proton.gemnet	Platform - Excel Export #4 - Sheet options - Sheet No...	Modified	POC
22/04/2014 09:55:21	proton.gemnet	Platform - Excel Export #4 - Sheet options - Sheet No...	Modified	Discounting BE D1
22/04/2014 09:55:11	proton.gemnet	Platform - Excel Export #4 - Sheet options - Sheet No...	Modified	Sheet1
22/04/2014 09:55:11	proton.gemnet	Platform - Excel Export #4 - Sheet options - Has nea...	Modified	True
22/04/2014 09:55:11	proton.gemnet	Platform - Excel Export #4 - Sheet options - Has nea...	Modified	True
22/04/2014 09:55:11	proton.gemnet	Platform - Excel Export #4 - Sheet options - Has nea...	Modified	True



Caractéristiques de la solution addactis® Workflow

addactis® Workflow est/a :

- Une **solution de package complète** conçue pour structurer et automatiser tous les processus et également pour intégrer les logiciels addactis® dans le système d'information;
- **Facile à utiliser** : grâce à son interface conviviale basée sur le "*drag & drop*", la manipulation des données ne nécessite aucune compétence informatique;
- **Transparent** : une piste d'audit complète est fournie pour toutes les modifications effectuées pendant l'implémentation du processus. De plus, un suivi

complet des données à chaque étape de chaque projet est réalisé;

- **La qualité des données sous SII** : permettant de noter les données;
- Une **fonction d'archivage** pour stocker toutes les données et les paramètres fournissant une auditabilité complète du processus.

Spécifications IT du logiciel addactis® Workflow

addactis® Workflow est un logiciel indépendant sans aucun composants ou dépendances externes. Il fonctionne sur n'importe quelle plate-forme Windows 32 ou 64 bits récente (Windows 7 ou ultérieure/Windows Server 2008 ou ultérieure) avec des exigences standards sur le matériel pour ce type de solution. Des licences locales et serveur sont disponibles pour le produit.

Tous les produits logiciels sont la propriété complète d'addactis® et n'ont aucune dépendance externe.

addactis
Actuarial & Software Solutions

+32 2 526 13 10
workflow-info@addactis.com
www.addactis.com



addactis® propose des logiciels actuariels couvrant l'ensemble des besoins en termes de modélisation, tarification, provisionnement et calculs de reporting réglementaire.

Depuis 25 ans, ADDACTIS® Group développe une expertise unique dans le conseil actuariel, la conception et le déploiement de solutions logicielles pour les assureurs, les services RH et financiers, le pilotage et la modélisation des risques professionnels.

addactis® rassemble la pluralité et l'objectivité d'un travail d'équipe entre les retours de ses experts et partenaires. Présent dans 24 pays répartis sur les 5 continents, addactis® apporte des solutions efficaces vers l'Europe, l'Amérique Latine, l'Asie-Pacifique et l'Afrique. Plus de 500 (ré) assureurs dans le monde et 2000 utilisateurs de logiciels dans plus de 50 pays ont déjà choisi addactis®.